

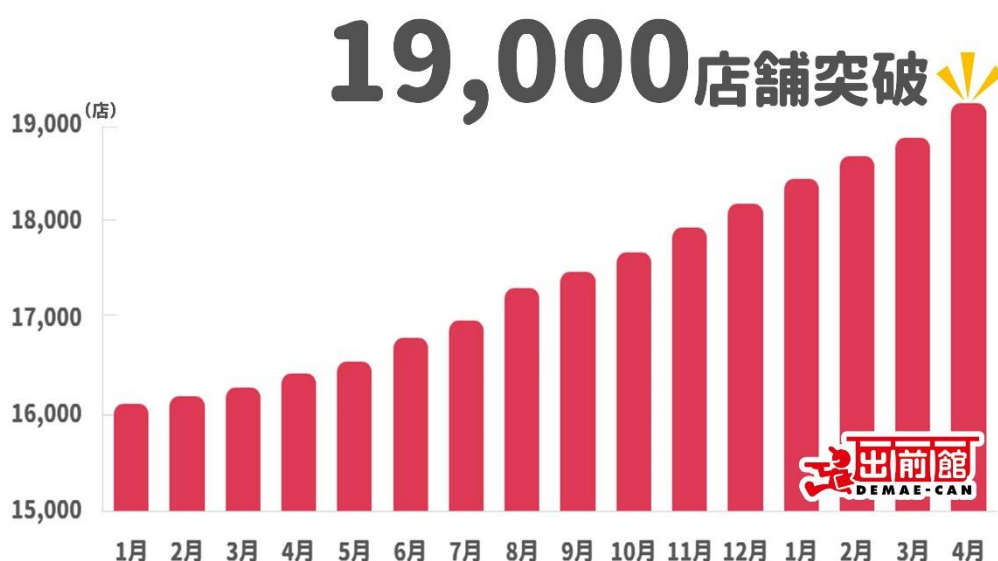
報道関係者各位

2019年5月9日  
夢の街創造委員会株式会社

## 『出前館』の加盟店数、19,000 店舗を突破！

～シェアリングデリバリー®の地方拡大を背景に4か月で1,000店舗以上増加～

日本最大級の宅配ポータルサイト『出前館』（夢の街創造委員会株式会社運営、代表取締役社長 中村利江、大阪府大阪市）は、2019年4月に加盟店数が19,000店舗を突破したことをご報告いたします。



『出前館』は、自宅やオフィスで食事をする際に、ピザや寿司、中華をはじめとする多数のジャンルから食事を注文でき、お届けまで最短20分という宅配ポータルサイトを運営しております。2000年のサービス開始以来、簡単・便利にネットで出前注文できることから多くのお客様にご利用いただいています。加盟店数はこの1年間で2,600店舗以上純増し、2019年4月に19,000店舗※を突破しました。

※2019年4月末日時点の『出前館』の加盟店数:19,122店舗

『出前館』の加盟店が19,000店舗を突破した背景には、『出前館』が現在注力している「シェアリングデリバリー®」※の拡大が加速したことが挙げられます。2019年2月には中国地方、4月には北海道地方でもサービスを開始し、シェアリングデリバリー®の拠点数は2019年4月末日時点で147拠点まで広がりました。これにより、配達機能がなく出前をしていなかった飲食店が続々と加盟し、2018年12月の18,000店舗突破からわずか4か月で1,000店舗以上増えました。

※シェアリングデリバリー®：配達機能を持たない飲食店でも、『出前館』が連携した配達機能を複数の加盟店でシェアすることにより出前が可能になるサービス。

今後も『出前館』では、より多くのお客様に豊富なジャンルから手軽に出前のご注文をいただけるよう、引き続き加盟店の拡充に力を入れてまいります。

【本リリースに関する報道関係者からのお問合せ先】

夢の街創造委員会株式会社 / 広報担当：藤本・小宮 Mail: [pr@yumenomachi.co.jp](mailto:pr@yumenomachi.co.jp)

【『出前館』とは】

『出前館』はアクティブユーザー数 288 万人、19,122 店以上（2019 年 4 月末時点）の加盟店を有する、自宅やオフィスで食事をする際に便利な日本最大級の宅配ポータルサイトです。サイトに訪れるユーザーは、ピザ・弁当・中華・寿司・洋食・和食・エスニック・カレー・ハンバーガー・デザート・酒・ネットスーパーなど、多数のジャンルの出前サービス店舗から、メニューや"現時点でのお届けまでの待ち時間"等の情報を見て、特典付きで注文をすることができ、月間約 70 億円の出前が『出前館』を通じて行われております。注文してから最短 20 分で商品が届くというスピード感のあるインターネットショッピングサイトです。（ <https://demaecan.com/> ）

【夢の街創造委員会株式会社 概要】

（コード番号：2484 東京証券取引所 JASDAQ 市場）

所在地：（大阪本社）〒541-0056 大阪市中央区久太郎町 3-6-8 御堂筋ダイワビル 8 階

（東京本社）〒100-0005 東京都千代田区丸の内 1-8-1 丸の内トラストタワーN 館 11 階

代表者：代表取締役社長 中村利江

WEB サイト：<http://yumenomachi.co.jp/>

事業概要：日本最大級の宅配ポータルサイト『出前館』の運営

資本金：11 億 1,330 万円（2018 年 8 月末現在）

設立年月日：1999 年 9 月 9 日

※本ニュースリリースに記載されている会社名および商品・サービス名は、各社の商標または登録商標です。

【本リリースに関する報道関係者からのお問合せ先】

夢の街創造委員会株式会社 / 広報担当：藤本・小宮 Mail:[pr@yumenomachi.co.jp](mailto:pr@yumenomachi.co.jp)