

報道関係者各位

2017年3月21日
夢の街創造委員会株式会社

**引っ越し日の食事、みんなどうしてる？
1位「外食」、2位「コンビニ」、3位は？
～出前総研調査 2割近くが知っている?! 引っ越し時の出前活用術公開～**

夢の街創造委員会株式会社(代表取締役社長 中村利江、大阪府大阪市)が運営する、出前・デリバリーに関する調査研究と情報発信を行う『出前総研』は、引っ越しの繁忙期と言われる3月後半を目前に、引っ越しに関するアンケート調査を実施いたしました。

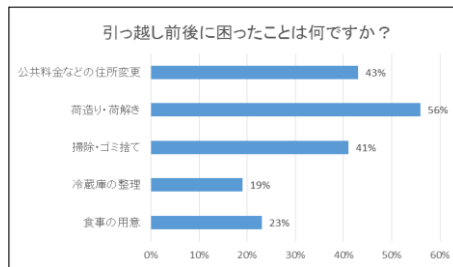
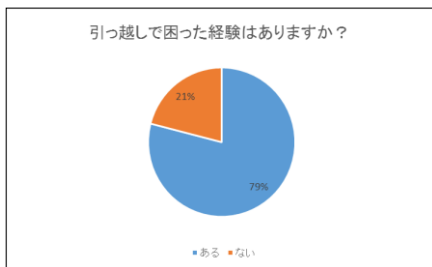
今回の『出前総研』では、20代以上の男女を対象に引っ越しに関するアンケートを実施し、「引っ越し時の困ったこと」について調査いたしました。(2017年3月1日～10日実施、N=100) また、引っ越し時の食事準備を手軽に済ませられる最新の出前活用術をご紹介します。

【調査結果トピックス】

- ① 約8割の方が引っ越し時に困った経験がある。
- ② 引っ越し時の食事に困った人は23%。
- ③ 引っ越し前後に新居周辺の出前店舗を調べるひとはわずか1割強。
- ④ 引っ越し時の食事1位は「外食」、2位「コンビニ」、3位「出前」。
- ⑤ 引っ越し時に頼む出前は「弁当」45%、「ピザ」26%、「そば」・「寿司」は20%。

【調査結果トピックス別 考察】

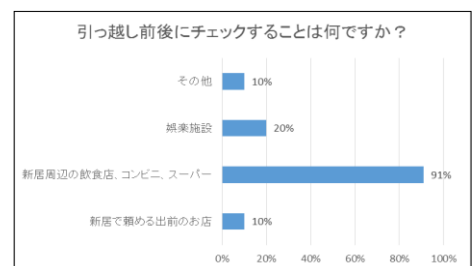
- ① 約8割の方が引っ越し時に困った経験がある。
- ② 引っ越し時の食事に困った人は23%。



引っ越し時に困った経験があるか質問したところ、全体の8割が「ある」と回答しました。特に、引っ越し前後の荷造り・荷解きで困った経験をした人(57%)が多く、次いで公共料金などの住所変更の手続き(43%)、掃除やゴミ捨て(41%)という結果になりました。また食事の用意に困ったという人も23%にのぼり、「公共料金の契約変更のし忘れや、引っ越し後の片付けに追われ、ご飯がくれなかった」というエピソードも多数寄せられました。

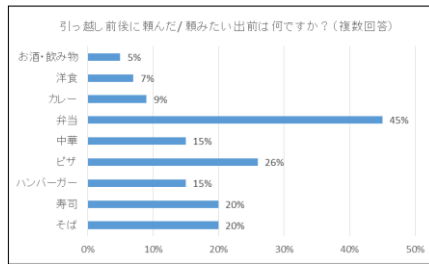
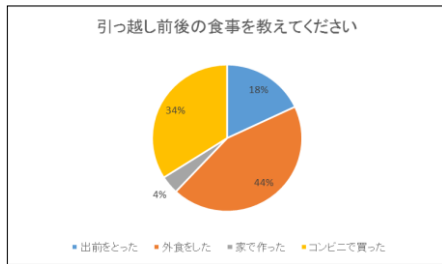
- ③ 引っ越し前後に新居周辺の出前店舗を調べるひとはわずか1割強。

「引っ越し前後にチェックすること」1位が新居周辺の飲食店やコンビニ、スーパー(91%)、2位が周辺地域の娯楽施設(20%)となりました。また新居で頼める出前の店舗を事前に調べる人はわずか1割という結果となりました。



【本リリースに関する報道関係者からのお問合せ先】
出前総研 広報担当: 藤本
TEL:03-6777-0874 FAX:03-6777-0871 Mail: pr@yumenomachi.co.jp

- ④ 引っ越し時の食事 1位は「**外食**」、2位「**コンビニ**」、3位「**出前**」。
 ⑤ 引っ越し時に頼む出前は「**弁当**」45%、「**ピザ**」26%、「**そば**」・「**寿司**」は 20%。



引っ越し時の食事について調べたところ、「外食」をしたという人が 43%にのぼり、その次に「コンビニ」で調達した人が 34%という結果になりました。また「出前」の注文をした人は 2 割近くにのぼりました。

また引っ越し時に弁当の出前を頼んだ、もしくは頼みたいと回答した人は 45%、次いでピザが 26%、そば・寿司がそれぞれ 20%という結果になりました。

以上の結果から、引っ越し前後に新居周辺の出前店舗を調べる人は少なく、飲食店やコンビニを調べる人が多いものの、実際には引っ越し時の食事として出前をとる人がいることがわかりました。引っ越し後、荷解きや片付けに追われ食事の時間が十分にとれない、引っ越したばかりで新居周辺に何があるかわからないという方に、出前が重宝されているということが考えられます。今回は、引っ越しの時こそ便利にご利用頂ける出前の活用術を、ご紹介いたします。

引っ越し時の出前活用術



1 新居から頼める出前のお店をチェック！

新居へ引っ越す前日や新居への移動中に、出前サイトを開いて新居の郵便番号を入力。そうすると、新居から頼める出前のお店が一覧で表示されます。一番のおすすめは、新居選びの時に間取りや立地の他に、新居から頼める出前のお店を予めチェックしてから、新居を決定することです。

また引っ越し直後は、新居周辺にどんなお店があるのかわからないという不安を抱える人も多いのでは？そんな時は、まず出前サイトで新居周辺の出前のお店を調べることから始めてみてみましょう。



2 片付けが大変でご飯が作れない！そんなときは出前

引っ越し前後、想像以上に時間がかかるのが、荷物の片付け。そんな片付けの最中に、新居のガス・水道・電気の契約をしていないのを思い出し、食事の用意ができない・・・なんてこともあるのではないでしょうか？そんな時でも大丈夫です。片付け中に出前を注文すれば、届くまでの時間にまた片付けを進めることができます。

『出前館』であれば待ち時間も表示されているので、何時に商品が届くか予測することができます。

3 引っ越しの休憩に「ドリンク」の出前！お祝いには「お酒」を！

体力も消耗される引っ越しで欠かせないのが水分補給。最近では食事の他にコーヒーやスムージーなどの「ドリンク」の出前が注文できます。無理をしないためにも、しっかりと水分を補給して休憩を取りつつ引っ越しの作業をするのはいかがでしょうか。引っ越しのお祝いにおすすめ、「お酒」の出前も注文できます！

※日本最大級の宅配ポータルサイト『出前館』のシステムを参考

【本リリースに関する報道関係者からのお問合せ先】
 出前総研 広報担当：藤本
 TEL:03-6777-0874 FAX:03-6777-0871 Mail: pr@yumenomachi.co.jp

今春、引っ越しを控えている方は、『出前総研』が紹介する出前活用術を使い、できたての美味しい食事で新生活をスタートしてみたいはいかがでしょうか。今後も『出前総研』では、最新のデリバリー情報をお届けしてまいります。

【調査概要】

- ◆対象:男性 53 名 女性 47 名
- ◆調査期間:2017 年 3 月 1 日～10 日
- ◆調査方法:インターネット調査

【出前総研 概要】

これまでの『出前館』運営により蓄積してきた経験と知見を活かし、自ら情報を発信していくことにより、日本の出前・デリバリーを含めた中食産業、外食産業を中心とした「食」産業の活性化に貢献していくことを目的に開設された機関です。出前・デリバリーを含む中食に関する領域を総合的に調査・研究し、情報発信しております。また、日本最大級の宅配ポータルサイト『出前館』の運営によって得た様々なデータや、その経験を活かしたメニュー開発、プロモーションや配送等の出前・デリバリーに関連するコンサルティング活動も同時に行っております。

『出前総研』Facebook: <https://goo.gl/jmTJTW>

【夢の街創造委員会株式会社 概要】

(コード番号:2484 東京証券取引所 JASDAQ 市場)

設立:1999 年 9 月 9 日

資本金:11 億 1,330 万円(2016 年 8 月末現在)

所在地:(大阪本社)〒541-0056 大阪府中央区久太郎町 3-6-8 御堂筋ダイワビル 8 階

(東京本社)〒100-0005 東京都千代田区丸の内 1-8-1 丸の内トラストタワーN 館 15 階

代表者:代表取締役社長 中村 利江

WEB サイト:<http://www.yumenomachi.co.jp/>

主な事業概要:日本最大級の宅配ポータルサイト『出前館』<https://demaecan.com/>の運営

【本リリースに関する報道関係者からのお問合せ先】

出前総研 広報担当:藤本

TEL:03-6777-0874 FAX:03-6777-0871 Mail:pr@yumenomachi.co.jp